



eCATALOGsolutions



BIM catalogs.net



PARTsolutions



创建您自己的3D PDF数据表



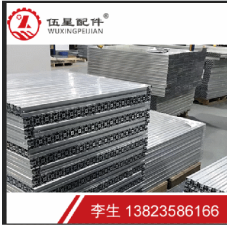
学习如何创建您的机械产品目录



学习如何创建您的BIM产品目录



节省在设计 and 采购环节发生的费用

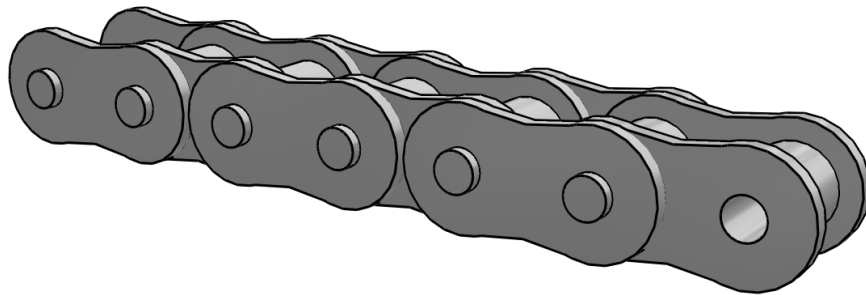


## SG12A-1-6

Chain

### 3D视图

Click here in Adobe Acrobat to activate the interactive 3D View.



缩放

拖拽模型前后移动缩放，您也可以通过鼠标拖拽加Shift键来操控。



Pan

上下或水平方向移动模型，您也可以通过触控板加Ctrl键来操控。



旋转

旋转3D模型。其模型如何移动和起始视图，在哪里开始旋转以及旋转方向有关。

# 3D PDF DATASHEET



eCATALOGsolutions



BIM catalogs.net



PARTsolutions



创建您自己的3D PDF数据表



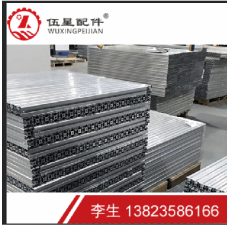
学习如何创建您的机械产品目录



学习如何创建您的BIM产品目录



节省在设计 and 采购环节发生的费用

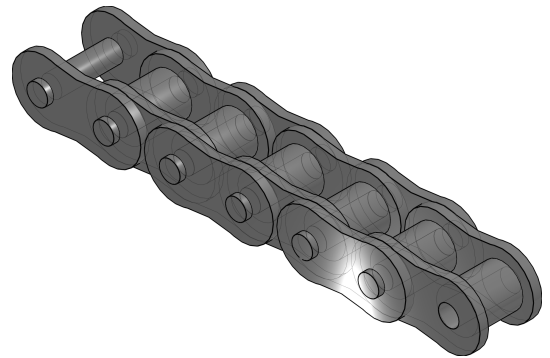
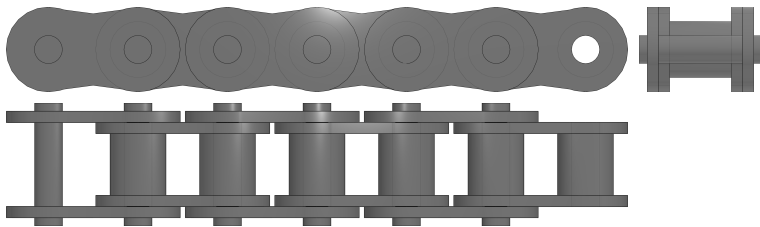


## SG12A-1-6

Chain

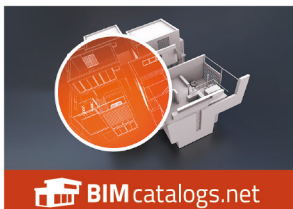
二维投图

ISO视图





eCATALOG solutions



BIM catalogs.net



PART solutions



创建您自己的3D PDF数据表



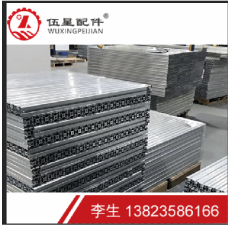
学习如何创建您的机械产品目录



学习如何创建您的BIM产品目录



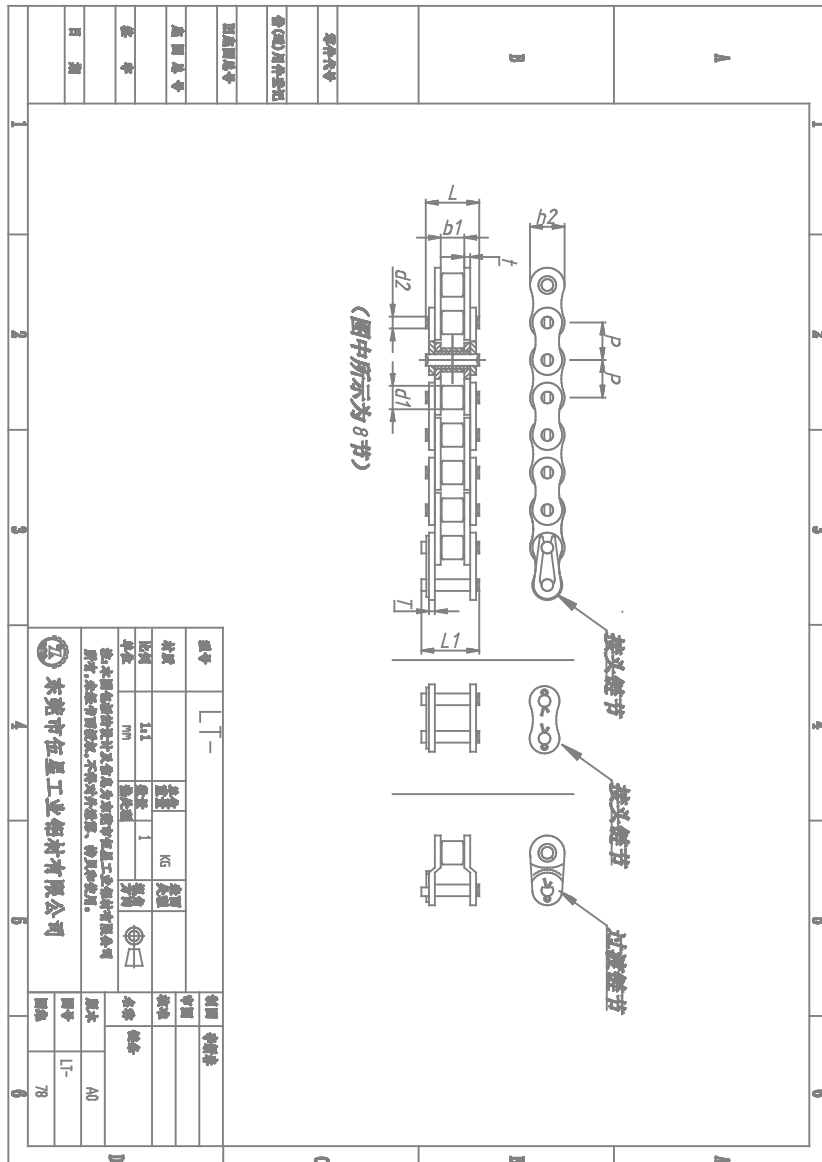
节省在设计 and 采购环节发生的费用



# SG12A-1-6

Chain

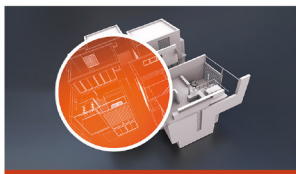
尺寸标注图



# 3D PDF DATASHEET



eCATALOG solutions



BIM catalogs.net



PART solutions



创建您自己的3D PDF数据表



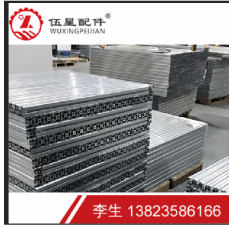
学习如何创建您的机械产品目录



学习如何创建您的BIM产品目录



节省在设计 and 采购环节发生的费用



## SG12A-1-6

Chain

### 技术数据

PT (PT)	6
WXCN (Wu Xing Chain No)	SG12A
P (Pitch / mm)	19.05
DD1 (d1 max / mm)	6.2
DD8 (d8 max / mm)	11.91
BB1 (b1 max / mm)	0.1
BB8 (b8 max / mm)	12.57
DD2 (d2 max / mm)	5.94
L (L max / mm)	25.9
LC (Lc max / mm)	27.5
HH2 (h2 / mm)	18
T (T max / mm)	2.42
TT (t / mm)	2.42
PD ( / mm)	1

# 3D PDF DATASHEET



eCATALOGsolutions



BIM catalogs.net



PARTsolutions



创建您自己的3D PDF数据表



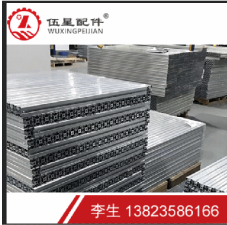
学习如何创建您的机械产品目录



学习如何创建您的BIM产品目录



节省在设计 and 采购环节发生的费用



## SG12A-1-6

Chain

### Bill of Materials

N°	描述	数量
1	SG12A-1-6	1
1.1	SG12A-1-6_b	1
1.2	SG12A_gz	3
1.3	SG12A_lp	3